

遠藤照明

設計支援ツール: Jobサポート

3次元照度計算ソフト 【DIALux】プラグインカタログ使用マニュアル

このマニュアルには
【動画】はありません



Creating the Future of
Earth-friendly & People friendly Lighting

ENDO
LIGHTING CORP.

■ プラグインカタログについて

□プラグインカタログとは

□ダウンロード

□インストール

■使用方法

□プラグイン起動

□画面の見方

□器具データ取込

□カタログ更新

プラグインカタログとは

DIALuxで遠藤照明の製品データを選択するためのプラグインソフトです。

あらかじめ製品データをパソコンへ取り込んでおくのでオフライン環境でも器具データを取得できます。自動更新確認機能がついていますので常に最新の製品データを入手できます。

Endo Lighting

1-6-19, Honmachi, Chuo-ku
Osaka 541-0058
Japan

overseas@endo-lighting.co.jp
www.endo-lighting.com

地域: Japan

品番検索

4文字以上入力してください

品番	ランプ名
ERD2162W-P	R=12 LEDモジュール 電球色 中角 Ra85
ERD2162W-S	R=12 LEDモジュール 電球色 中角 Ra85
ERD2163W	R=12 LEDモジュール 白色 広角 Ra85
ERD2163W-P	R=12 LEDモジュール 白色 広角 Ra85
ERD2163W-S	R=12 LEDモジュール 白色 広角 Ra85
ERD2164W	R=12 LEDモジュール 温白色 広角 Ra85
ERD2164W-P	R=12 LEDモジュール 温白色 広角 Ra85
ERD2164W-S	R=12 LEDモジュール 温白色 広角 Ra85
ERD2165W	R=12 LEDモジュール 電球色 広角 Ra85
ERD2165W-P	R=12 LEDモジュール 電球色 広角 Ra85
ERD2165W-S	R=12 LEDモジュール 電球色 広角 Ra85
ERD2166W	R=12 LEDモジュール 白色 超広角 Ra85
ERD2166W-P	R=12 LEDモジュール 白色 超広角 Ra85
ERD2166W-S	R=12 LEDモジュール 白色 超広角 Ra85

ERD2164W
R=12
消費電力 23.5W
■非調光タイプ
枠: アルミダイキャスト(白艶消)
コーン: アルミダイキャスト(白艶消)
電源ユニット付
重: 1.3kg
取付: 取付不可

器具画像 (JPG)

仕様 (PDF)

配光データ出力

DIALuxプロジェクトへ追加

■ プラグインカタログについて

 プラグインカタログとは ダウンロード インストール

■ 使用方法

 プラグイン起動 画面の見方 器具データ取込 カタログ更新

ダウンロード

ホームページよりインストーラをダウンロードできます。

http://data2.endo-lighting.co.jp/ips/DialuxPlugin_ENDO.exe

ダウンロードされた実行ファイルをダブルクリックしてインストールしてください。

The screenshot shows the ENDO website interface. At the top, there are navigation tabs for '企業情報', 'IR情報', and '納入事例'. The main content area is titled '3次元照度計算ソフト' (3D Illuminance Calculation Software). Below this, there is a description of the software and a grid of images showing various lighting simulation results. A 'DIALux ダウンロード' button is visible, along with 'オフィス', 'ショップ', and '看板' buttons. A 'プラグインカタログダウンロード' button is highlighted with a blue box. Below this, there are '操作説明ムービー' (Operation Explanation Movies) and 'PDF版ミニ・マニュアル' (PDF Mini-Manual) sections.

製品を検索

- かんたん品番検索
- かんたんLED検索
- かんたんカテゴリー検索
- かんたん画像・装置リスト作成
- かんたん自置リスト作成
- かんたんコストシミュレーション
- 2次元照度計算ソフト
- DIALuxプラグインカタログダウンロード
- かんたんデータダウンロード

3次元照度計算ソフト

DIALuxはドイツのDIAL社が開発した無償の照明シミュレーションソフト。世界42万人超の設計者やデザイナーが支持しています。3D空間上で照明イメージを検証できます。インターフェイスは明快、照明器具や家具をドラッグ&ドロップで配置できるなど操作性に優れています。誰でもインストールできるのでプロジェクト関係者間で照明計画を確認、共有するのに適しています。遠藤照明はDIALuxのパートナー企業です。

Sample DIALuxですぐに試せるデータを提供しています。

DIALux ダウンロード

ファイル名 : DIALux-ll 200_Admin_Setup.exe

プラグインカタログダウンロード

操作説明ムービー

- マニュアル 1.基本編
- マニュアル 2.照明・空間編集編
- マニュアル 3.調光設定編

PDF版ミニ・マニュアル

このミニ・マニュアルでは作業する際に役立つ情報を抜粋してご紹介しております。先に、「操作説明ムービー」をご覧くださいいただくことをお勧めいたします。

1.基本編(3.9MB) 2.照明・空間編集編(7.8MB) 3.調光設定編(4.4MB) 4.プラグインカタログ編(0.0KB)

インストール

DIALuxを終了し、ダウンロードされた実行ファイルをダブルクリックしてインストールしてください。
Installation Successful と表示されれば完了です！

■ プラグインカタログについて

プラグインカタログとは

ダウンロード

インストール

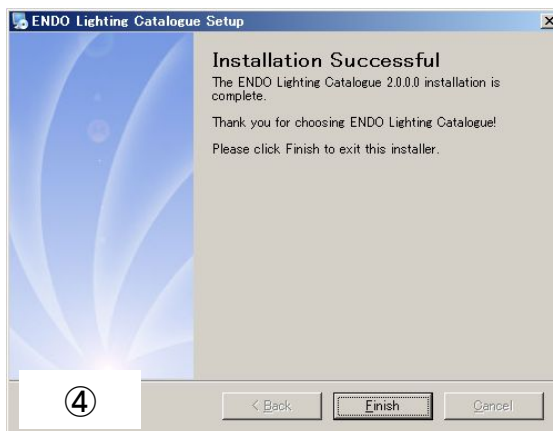
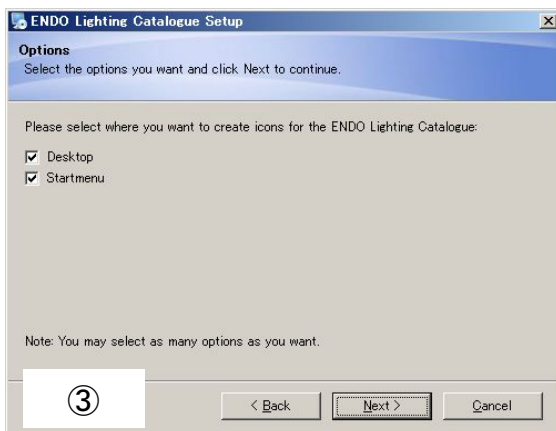
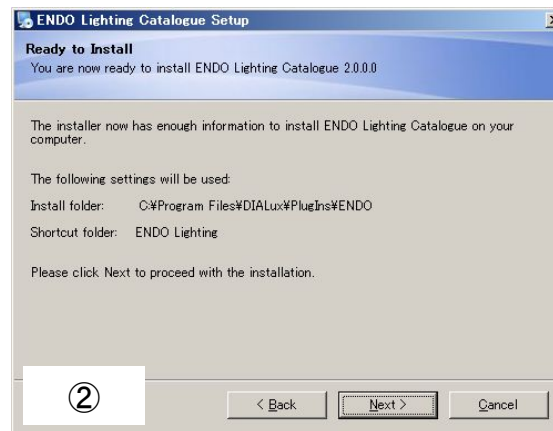
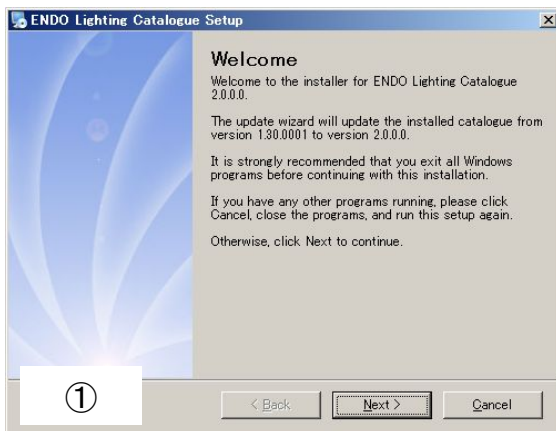
■ 使用方法

プラグイン起動

画面の見方

器具データ取込

カタログ更新



■ プラグインカタログについて

- プラグインカタログとは
- ダウンロード
- インストール

■ 使用方法

- プラグイン起動**
- 画面の見方
- 器具データ取込
- カタログ更新

プラグイン起動

プラグインを使用するには、DIALuxを起動して「照明」タブの ENDO Lighting をダブルクリックしてください。ショートカットから直接起動することも可能です。

※初回起動時にデータベースの更新が必要です。

The screenshot shows the DIALux 4.12 interface. On the left, the 'Data Bank' window is open, showing a tree view of folders. The 'Endo Lighting' folder is highlighted with a blue box. A tooltip is visible over the 'Endo Lighting' folder, indicating it has been double-clicked. The main window displays the 'Endo Lighting' data bank, which includes a search bar, filters for location, shape, and type, and a table of fixtures. The table lists various LED fixtures with their model numbers and names. Below the table, there is a detailed view of the selected fixture, ED4614W, showing its specifications and a beam spread diagram. The bottom of the screen shows the Windows taskbar with the '照明...' (Lighting) icon highlighted with a blue box.

品番	ランプ名
ED4614W	LEDランプ(ELD-003A) 3000K
ED4888B	LEDモジュール 電球色 広角
ED4888W	LEDモジュール 電球色 広角
ERD2053W	Rs-8 LEDモジュール 電球色 Ra85
ERD2054W	Rs-24 LEDモジュール 白色 中角 Ra85
ERD2055W	Rs-24 LEDモジュール 電球色 中角 Ra85
ERD2056W	Rs-24 LEDモジュール 白色 広角 Ra85
ERD2057W	Rs-24 LEDモジュール 電球色 広角 Ra85
ERD2058W	Rs-24 LEDモジュール 白色 超広角 Ra85
ERD2059W	Rs-24 LEDモジュール 電球色 超広角 Ra85
ERD2060W	Rs-36 LEDモジュール チュルネット 狭角
ERD2061W	Rs-36 LEDモジュール 電球色 狭角
ERD2062W	Rs-36 LEDモジュール 白色 中角 Ra85
ERD2063W	Rs-36 LEDモジュール 電球色 中角 Ra85

ED4614W
消費電力 0.7W
白熱消費 0.2kg
断熱施工不可

1-6-19, Honmachi, Chuo-ku
Osaka 541-0053
Japan
overseas@endo-lighting.co.jp
www.endo-lighting.com

ショートカットのダブルクリックでも起動できます。

■ プラグインカタログについて

□ プラグインカタログとは

□ ダウンロード

□ インストール

■ 使用方法

□ プラグイン起動

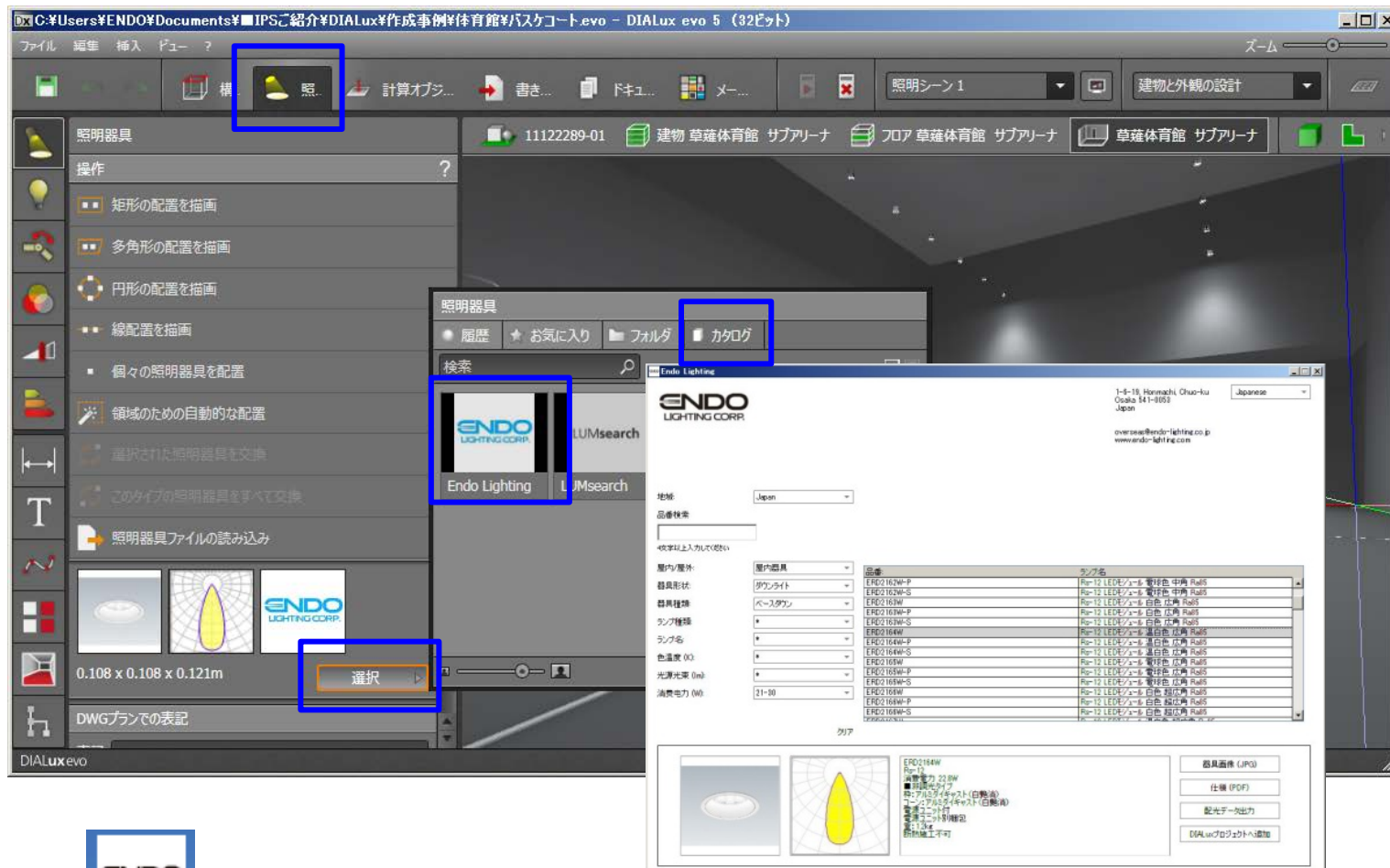
□ 画面の見方

□ 器具データ取込

□ カタログ更新

プラグイン起動 (DIALuxEvo)

DIALuxEvoの場合、「照明」のモードを選択してください。
「選択」ボタンで照明器具フォルダを開くことができます。
「カタログ」をクリックするとインストール済みのカタログが表示されますので
ENDO Lighting をダブルクリックしてください。



ショートカットのダブルクリックでも起動できます。

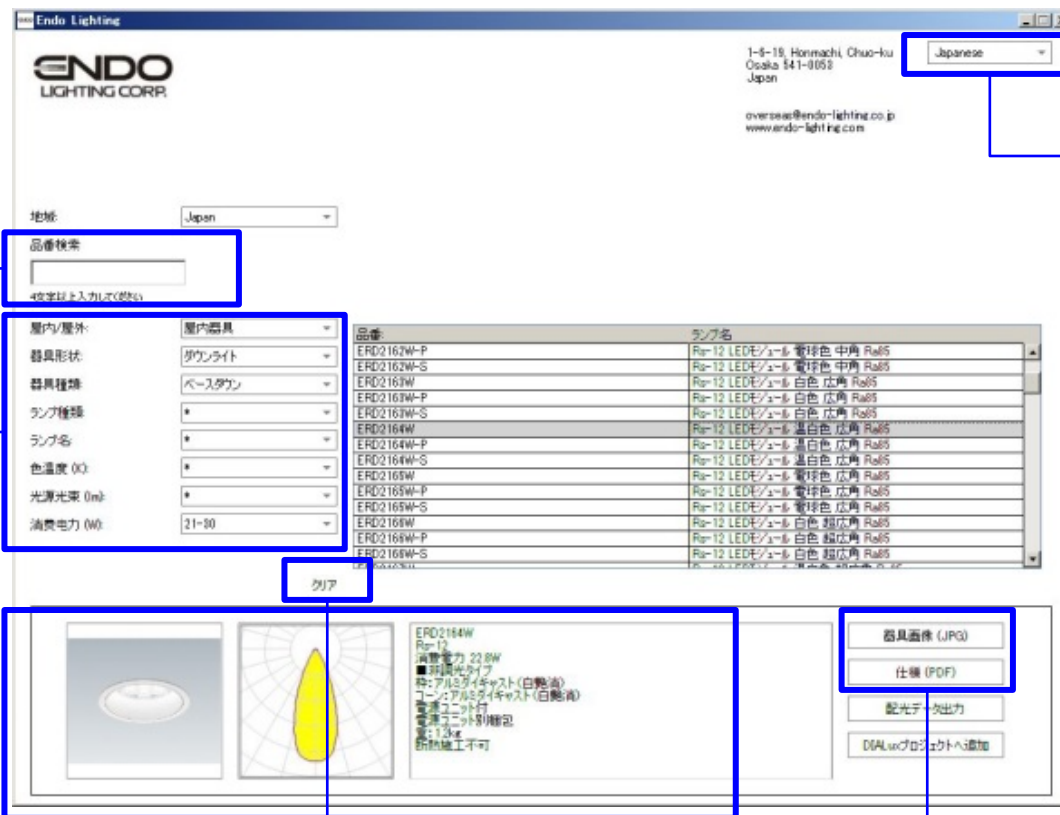
■ プラグインカタログについて

- プラグインカタログとは
- ダウンロード
- インストール

■ 使用方法

- プラグイン起動
- 画面の見方
- 器具データ取込
- カタログ更新

画面の見方



表示言語の設定

品番検索(曖昧検索)

仕様による絞り込み検索

選択中の製品仕様

絞り込みした条件をクリア

大きな器具画像、
仕様図の表示
(オンライン状態のみ有効)

■ プラグインカタログについて

□プラグインカタログとは

□ダウンロード

□インストール

■使用方法

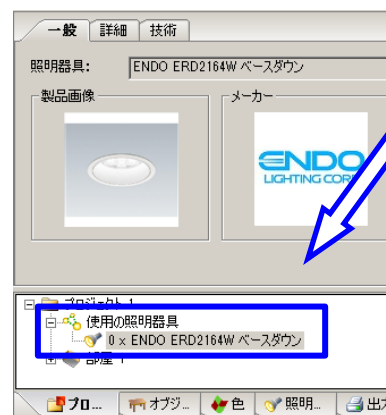
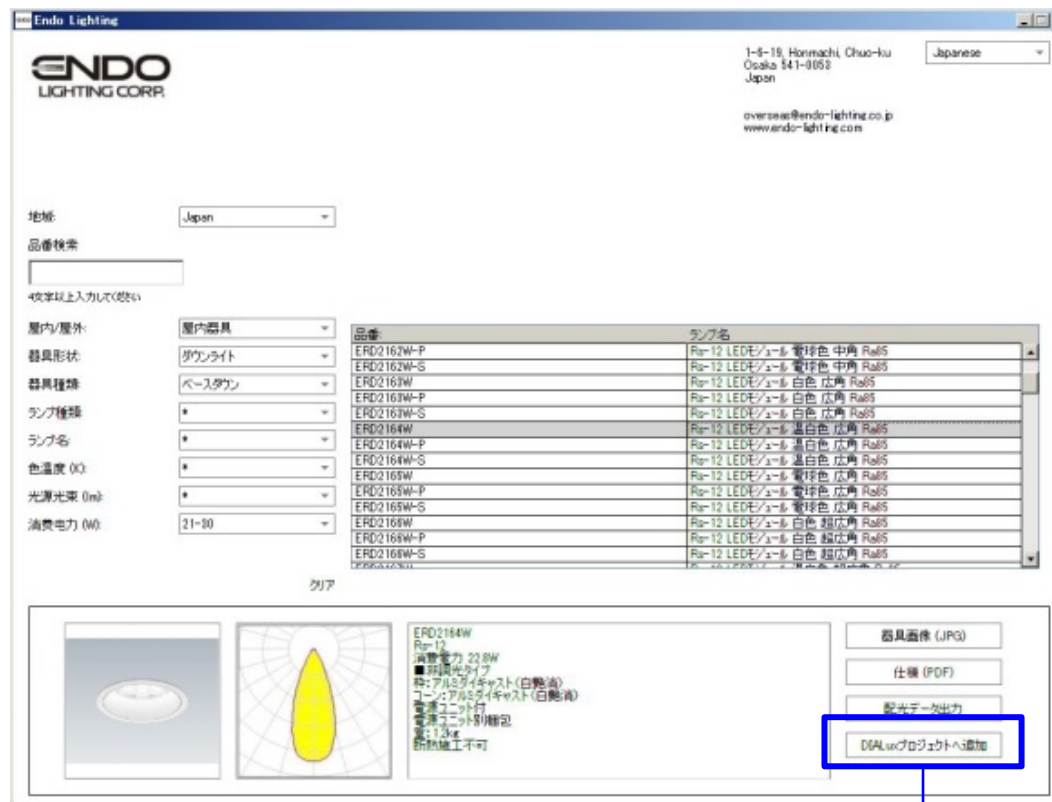
□プラグイン起動

□画面の見方

□器具データ取込

□カタログ更新

器具データ取込



DIALuxへ追加

「使用する照明器具」欄に
0 x (品番)で表示されれば完了です。

■ プラグインカタログについて

□ プラグインカタログとは

□ ダウンロード

□ インストール

■ 使用方法

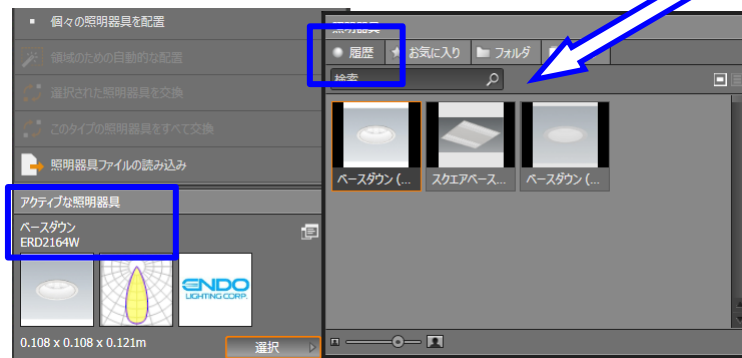
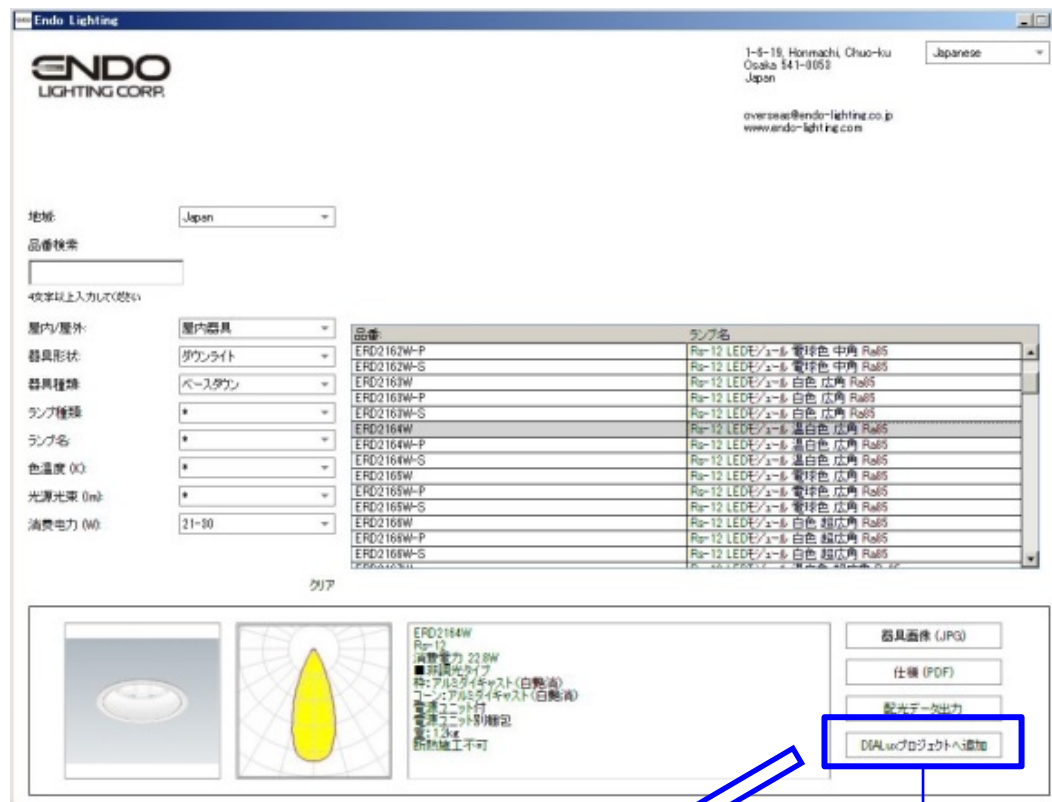
□ プラグイン起動

□ 画面の見方

□ 器具データ取込

□ カタログ更新

器具データ取込 (DIALuxEvo)



DIALuxへ追加

アクティブな照明器具に表示されれば完了です。
登録済みの器具は照明器具フォルダの「履歴」で
確認できます。

■ プラグインカタログについて

プラグインカタログとは

ダウンロード

インストール

■ 使用方法

プラグイン起動

画面の見方

器具データ取込

カタログ更新

カタログ更新

オンライン状態でプラグインカタログの更新が確認されると、画面右上部に更新ボタンが表示されます。



更新ボタン

- ※初回インストール時も更新作業が必要です。
- ※更新しなくてもプラグインカタログは使用可能です。
- ※更新には時間がかかる場合があります。