



press release

株式会社 遠藤照明
東証1部 6932

平成 29 年 6 月

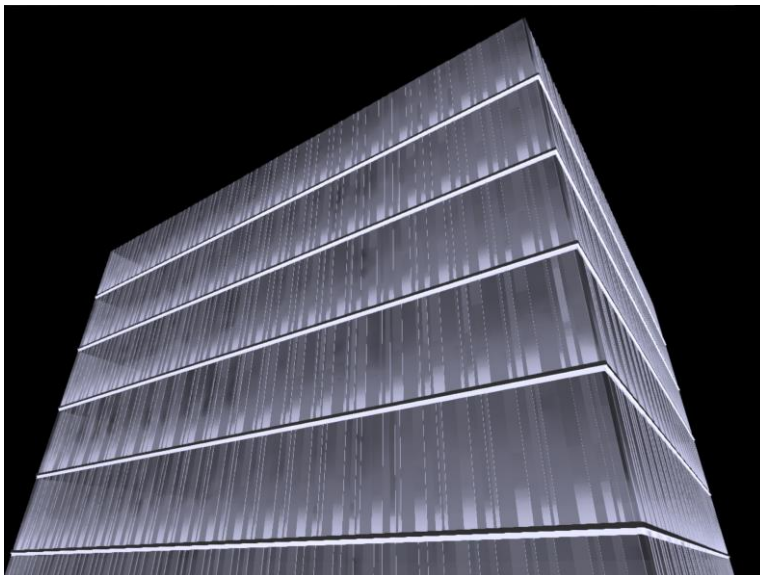
－異業種分野 3社コラボレーションによる

これまでになかった建築ファサード提案－

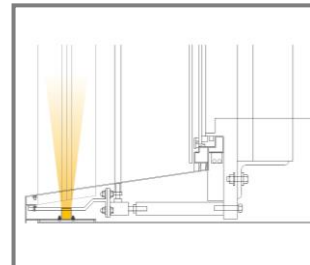
株式会社遠藤照明、不二サッシ株式会社、フィグラ株式会社は、それぞれの強みを結集し、新たなサービスをスタート。これまでになかった革新的な空間演出と建築ファサードを提案します。

LED 照明のリーディングカンパニーとして多数の納入実績を誇る照明器具専門メーカー 株式会社遠藤照明(本社:大阪府大阪市 社長:遠藤邦彦)の商品力・提案力に、不二サッシの建築外装における設計力・施工力、フィグラの独創的な高付加価値ガラスなど、3社それぞれが得意とするフィールドのノウハウ・技術を結集。外装サッシ・カーテンウォールに多彩な演出・デザインを実現するガラスと照明を加えた、革新的な空間演出と建築ファサードをご提案します。

「夜景」に重きを置いた近年の都市空間形成には、従来の建築照明や施工区分に縛られない柔軟な設計が必要となってきております。この3社協業の提案力と設計・施工力は、都市や街のシンボルとなり、印象的で記憶に残る佇まいを実現させる上で必ずお役に立つものと確信しています。



照明、高付加価値ガラスと一体となった外装カーテンウォールのイメージ



照明を外装と同時に設計



エッチングガラスの演出効果

本件に関するお問い合わせ先

株式会社 遠藤照明 営業企画部 営業広報課 黒田科子

TEL:03-5369-7139

E-mail:kuroda@m1.endo-lighting.co.jp

株式会社 遠藤照明

創業: 1967年9月

本社: 大阪府大阪市中央区備後町 1-7-3 ENDO 堺筋ビル 8階

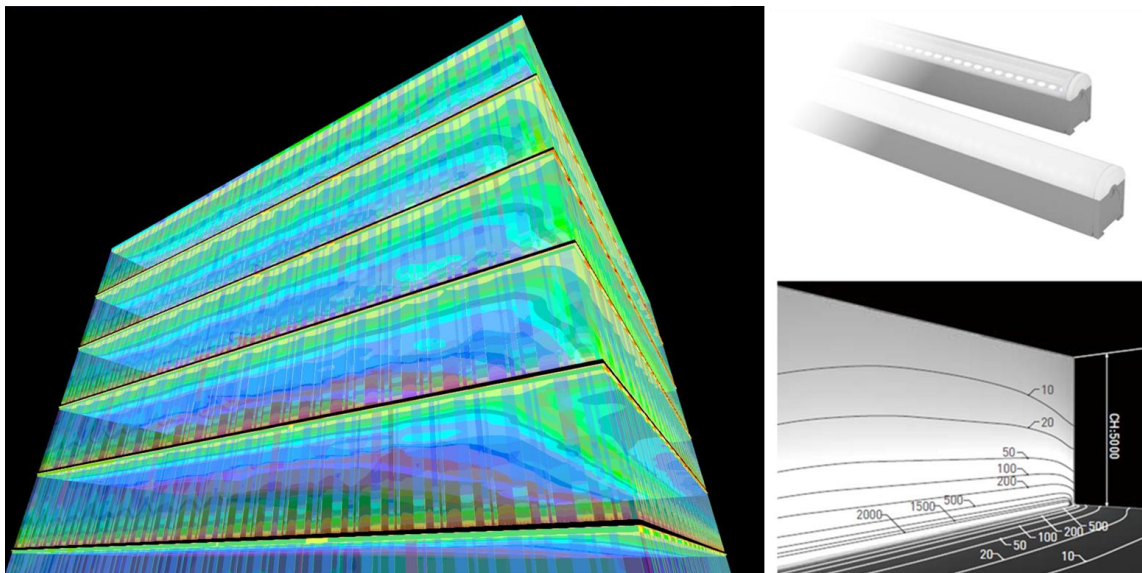
資本金: 51億5千5百万円

代表取締役社長: 遠藤 邦彦

創業以来、照明器具専門メーカーとして業績を重ね、国内商業施設においてはトップクラスの実績を築いてきました。その根底に流れているのは、さまざまな視点でお客様ニーズに対応し、「高付加価値空間」を創造するという想いです。最近では「エシカルライティング」というキーワードを提唱し、人に快適な光、健やかな生活リズムを支える光、購買価値を高める光など、あらゆる観点から新しい照明をご提案しています。

LED 照明器具「LEDZ」ならびに照明シミュレーション

独自の光学設計思想により追求した理想の光・高効率でコンパクトな器具設計など、5000点を超えるLED照明器具の中より最適な1点を選択。建築素材と光の関係性を数値化・ビジュアル化し事前に予測・検証を支援、その空間に最適な照明器具ならびに光の在り方を提案します。



照明器具データを用い、輝度解析を実施。事前に予測・検証を行い、最適な光をご提案します。

不二サッシ株式会社

創業：1930年7月

本社：神奈川県川崎市幸区鹿島田 1-1-2 新川崎三井ビルディング

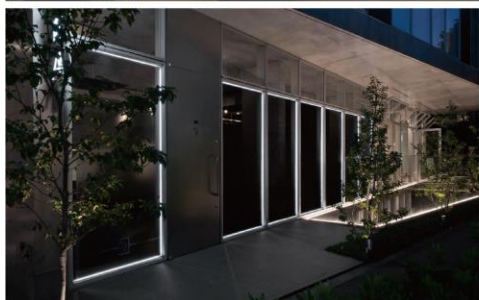
資本金：17億円

代表取締役社長：吉田 勉

創業以来、サッシの製造・販売を通じて快適な住環境を追求してきた不二サッシグループは、サッシ&カーテンウォールのパイオニアとして国内外の数々のビッグプロジェクトに参加し、時代に求められる都市景観の創造に貢献してきました。今日では、80余年に渡り培ってきた技術力・提案力を核に、最先端の研究開発力と安定した生産・供給力のもと、未来志向のさまざまな新事業を展開しています。

アルビームシステム

商業施設や店舗などに使われるカーテンウォールやショップフロント建材に、光のラインを演出する独自のシステム建材を企画・開発。建材と照明を融合させるという商品コンセプトにより、都市や街並づくりにおいて重要視されている夜景デザインに新しい考え方を提案します。



フィグラ株式会社

設立：1973年9月

本社：東京都千代田区神田紺屋町15 神田TKMビル7階・8階

資本金：9千万円

代表取締役社長：加藤 秀規

女性用ポイントメイク化粧品の容器開発・製造・販売を目的として創業したフィグラは、ガラス香水ビンの表面処理をきっかけに、建築向け内外装ガラスの開発・製造・販売を開始。エッチング処理ガラスをはじめ、装飾性、機能性、省エネ性を追求したオンリーワンのモノづくりによる高付加価値ガラスを開発・製造・販売しています。また建築用のみならず、産業用特殊機能ガラスや家具用、アート作品用ガラスなども手がけ、ガラスの可能性を追求し続けると同時に、自律走行型清掃用ロボットの開発・製造・販売も開始しています。

高付加価値・高機能ガラス

ガラス表面を自由にデザインできるエッチングガラスは照明演出の新たな可能性を創造します。また、意匠性を意識したファブリック、PET、和紙などによる合わせガラス、複層ガラスにプリズム・ハニカム・ルーバーを封入したエコスシリーズや発熱ガラスシステム『窓暖』・『壁暖』・『バス暖』は、省エネ環境、快適環境創りの手助けができます。

